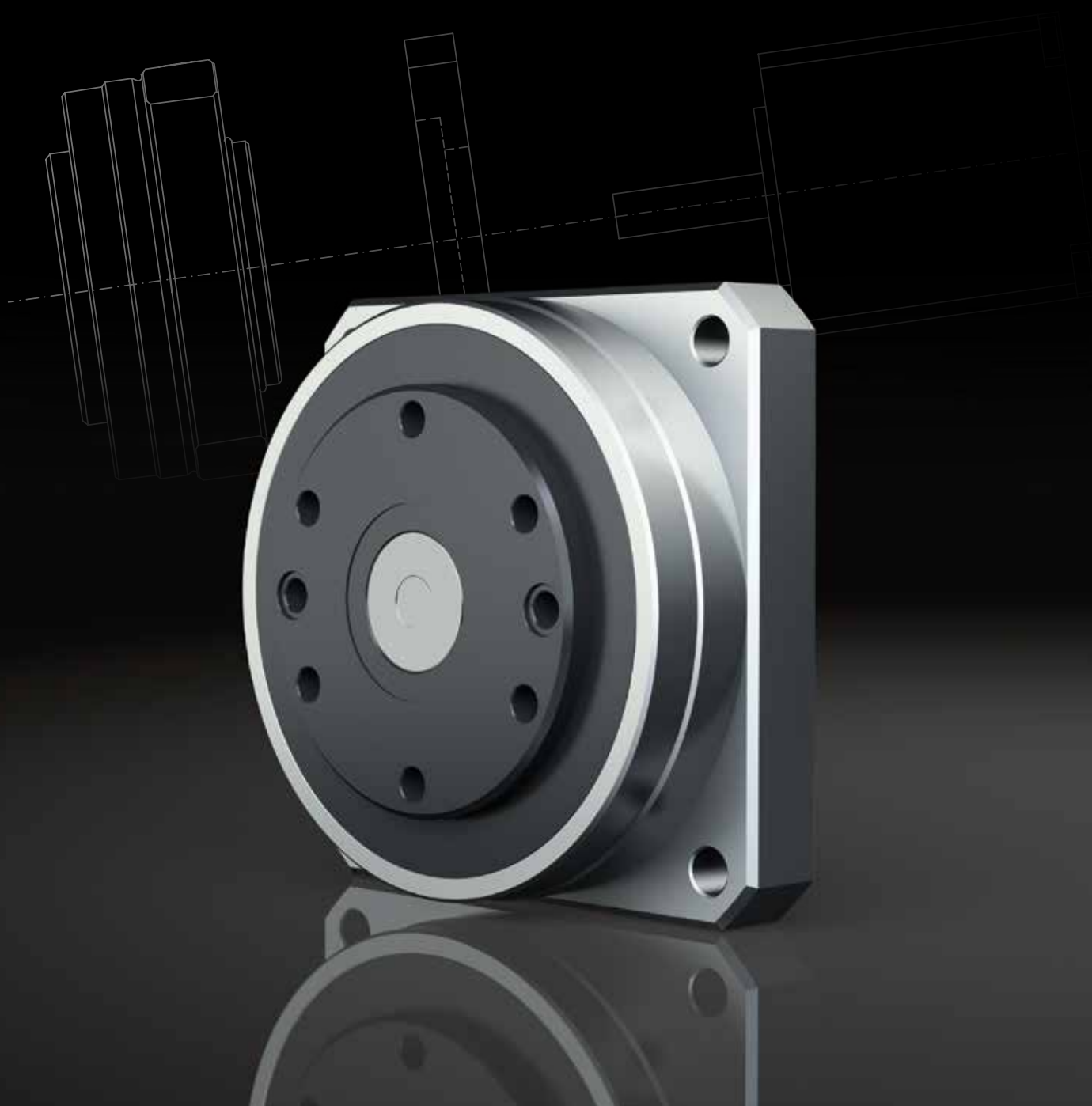


Getriebeboxen CSF-2UP



Harmonic
Drive AG

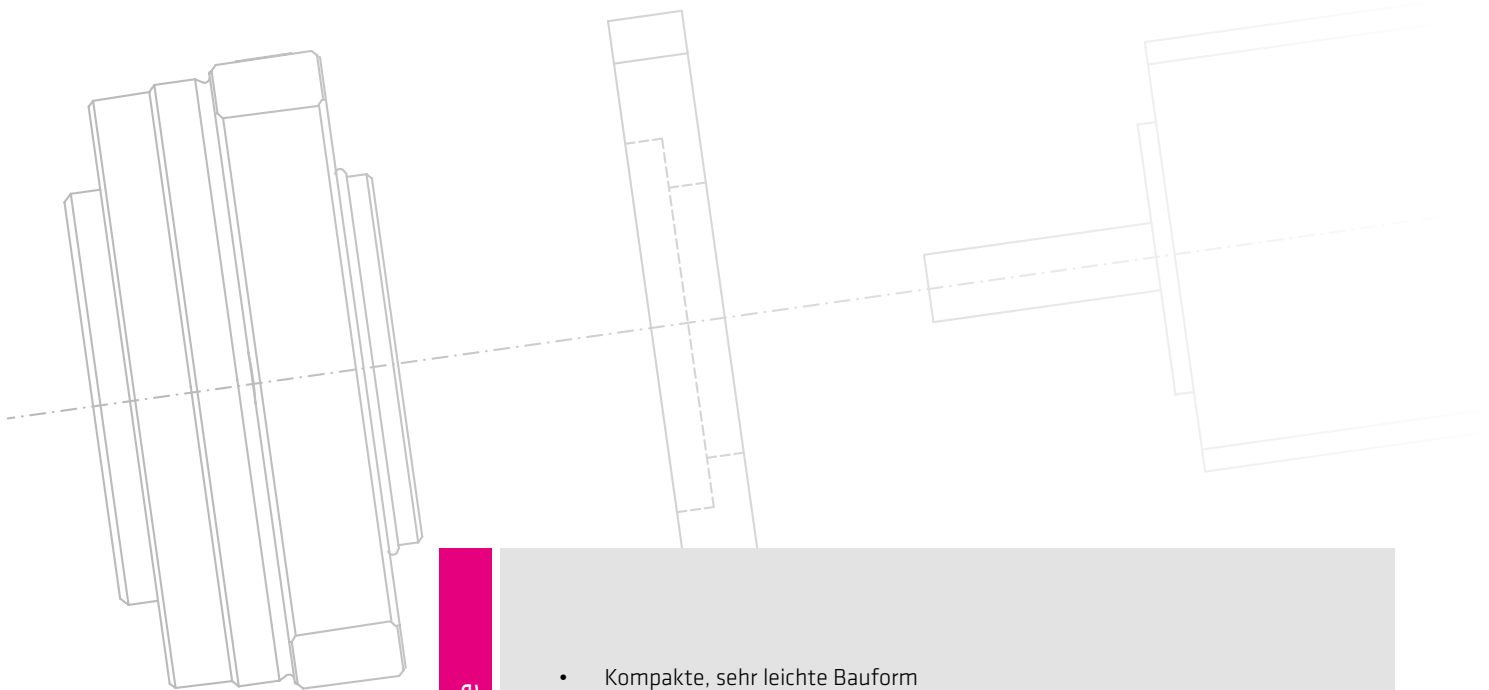


Neue Variante CSF Mini Getriebebox

Die Mini Getriebeboxen CSF-2UP sind extrem leicht und flach und bieten zugleich eine hohe Steifigkeit durch die Anbindung des Kreuzrollenlagers direkt an den Abtriebsflansch. Der Antriebsflansch ist so ausgelegt, dass der Motoranbau problemlos und äußerst kompakt erfolgen kann. Diese Anordnung ermöglicht die direkte Anbringung hoher Nutzlasten ohne weitere Abstützung und erlaubt so eine einfache und platzsparende Konstruktion.

Harmonic Drive® Getriebeboxen sind die Kombination der präzisen Harmonic Drive® Einbausätze, bestehend aus den drei Bauteilen Circular Spline, Flexspline und Wave Generator und kippsteifer Abtriebslager zur Aufnahme hoher Lasten.

Die Getriebeboxen der Baureihe CSF-2UP Mini sind erhältlich in drei Baugrößen mit den Untersetzungen 30, 50 und 100 bei einem wiederholbaren Spitzendrehmoment zwischen 1,8 und 28 Nm.



Merkmale

- Kompakte, sehr leichte Bauform
- Direkte Motoranbindung
- Hervorragende, lebenslange Präzision
- Hohe Dynamik aufgrund von Spielfreiheit
- Integriertes, hochbelastbares Abtriebslager

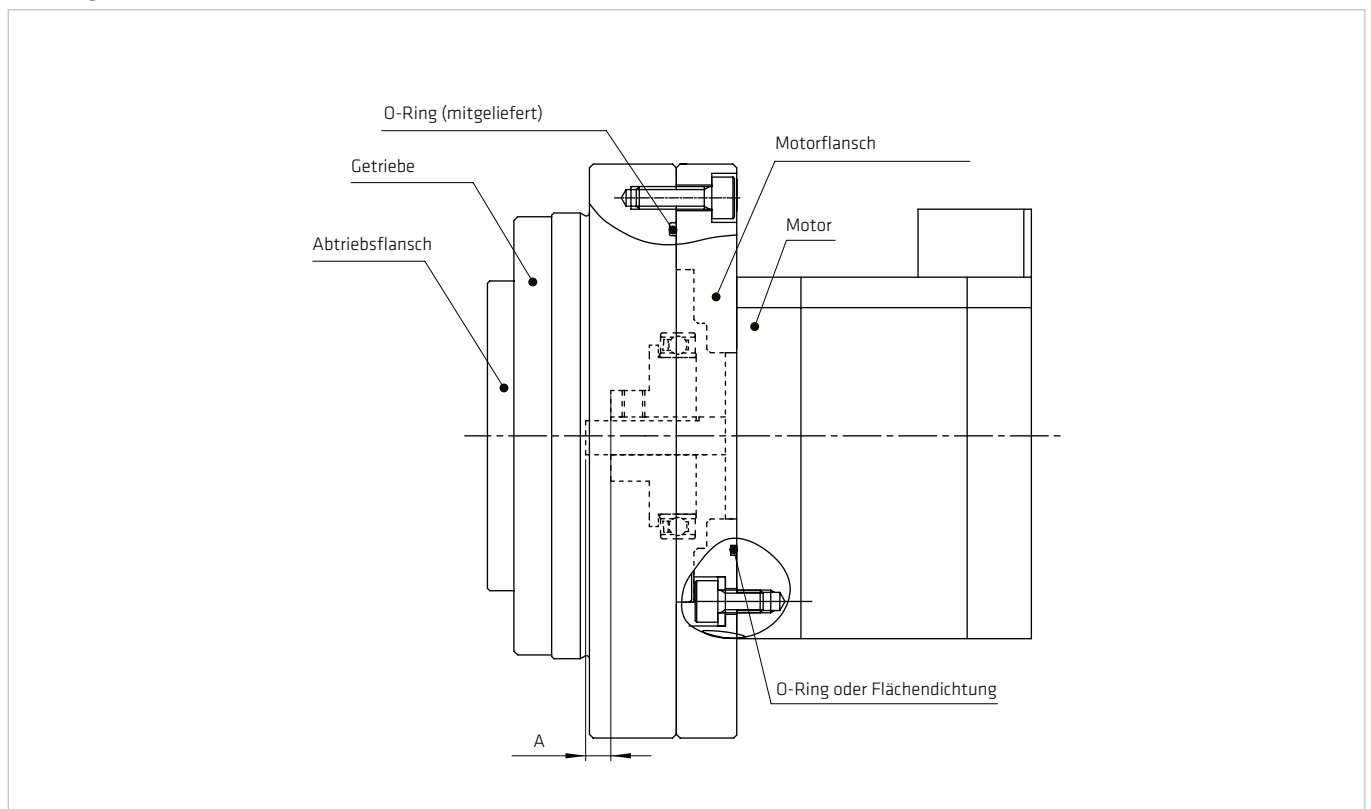
Technische Daten

Tabelle 3.1

Bau- größe	Unter- setzung	Nenn Drehmoment bei Nenndrehzahl 2000 min^{-1}	Grenze für wiederholbares Spitzendreh- moment	Grenze für Durchschnitts- drehmoment	Grenze für Kollisions- drehmoment	Maximale Antriebs- drehzahl	Grenze für mittlere Antriebs- drehzahl	Massen- trägheits- moment
		T_N [Nm]	T_R [Nm]	T_A [Nm]	T_M [Nm]	[min^{-1}]	[min^{-1}]	J_{in} [$\times 10^{-8} \text{ kgm}^2$]
8	30	0,9	1,8	1,4	3,3	8500	3500	40
	50	1,8	3,3	2,3	6,6			
	100	2,4	4,8	3,3	9,0			
11	30	2,2	4,5	3,4	8,5	8500	3500	150
	50	3,5	8,3	5,5	17			
	100	5,0	11	8,9	25			
14	30	4,0	9,0	6,8	17	8500	3500	400
	50	5,4	18	6,9	35			
	100	7,8	28	11	54			

Montagebeispiel

Abbildung 3.2



Abmessungen

Abbildung 4.1

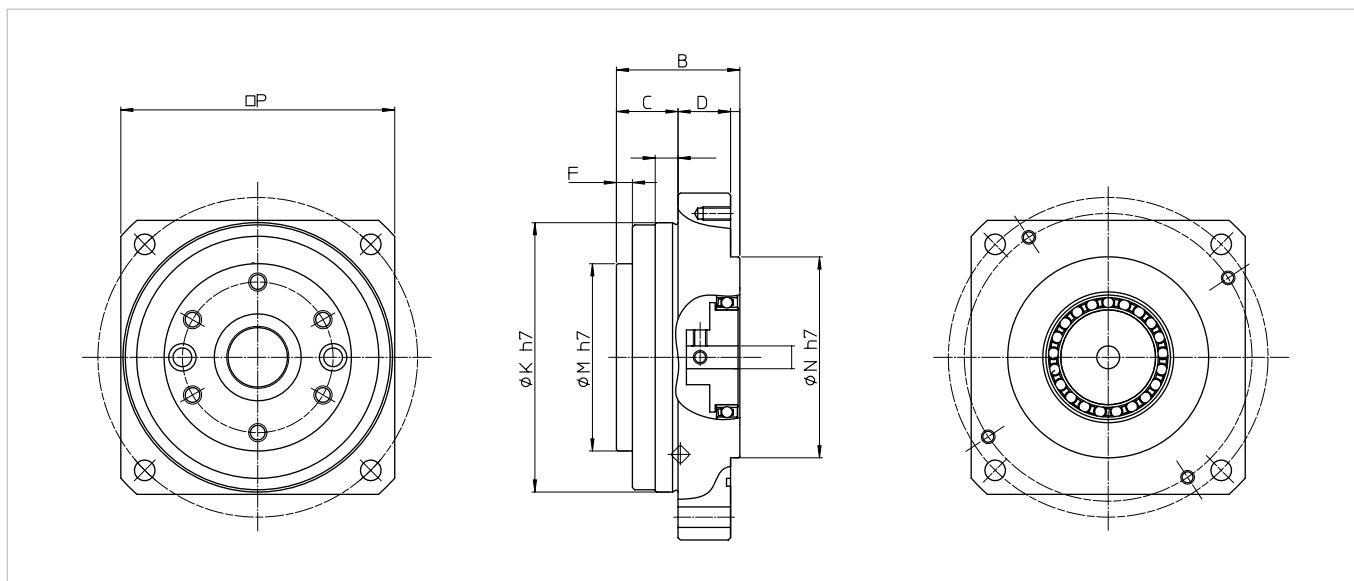



Tabelle 4.2

[mm]


Baugröße	8	11	14
B	24,8	27	33,5
C	13	13,5	18,5
D	9	11,5	12
F	3	3,5	3,5
ø K	49	59	74
ø M	33,5	41	52,5
ø N	30	44	52
□ P	50±1	60±1	75±1
Gewicht [g]	200	330	620



 Deutschland
 Harmonic Drive AG
 Hoenbergstraße 14
 65555 Limburg/Lahn


T +49 6431 5008-0
 F +49 6431 5008-119


info@harmonicdrive.de
www.harmonicdrive.de


Technische Änderungen vorbehalten.



 Belgien


 Brasilien


 Dänemark


 Finnland


 Frankreich



 Großbritannien



 Indien



 Israel


 Italien



 Japan



 Niederlande



 Norwegen



 Österreich



 Polen



 Russland


 Schweden


 Schweiz


 Spanien


 Südafrika


 Tschechien


 Türkei


 USA